

Meisterdach PLUS UD

Das Aufsparrendämmsystem



www.chance-energiesparen.at

ROCKWOOL[®]
SCHMELZPUNKT
≥ 1000 °C
DÄMMT PERFEKT & BRENNT NICHT

Aufsparrendämmsystem Meisterdach PLUS UD – schnell und sicher verlegt

Der Aufbau

Das Meisterdach PLUS UD zeichnet sich durch eine besonders schnelle und leichte Verlegung aus. Das Besondere an diesem System besteht in der Steinwolle-Dämmplatte Masterrock GF kaschiert, die mit einer diffusionsoffenen Unterdeckbahn an zwei Seiten überlappend kaschiert und im vertikalen Überlappungsbereich mit einem Selbstklebestreifen ausgestattet ist. Das spart bei der Verlegung mehrere Arbeitsschritte ein. Zur Übernahme der Schub- und Windsoglasten wird auf der Masterrock GF kaschiert eine Konterlatte verlegt und mit der Doppelgewindeschraube TOPSCREW bei 60 und 80 mm Dämmdicke oder TWIN UD ab 100 mm Dämmdicke mit dem Sparren statisch verbunden. Die Spezialschrauben werden mittels der Einschraubhilfe in einem Winkel von 60° wechselseitig eingeschraubt und leiten damit alle Dachlasten sicher in die Sparren ein. Die Masterrock GF kaschiert wird als Großgebilde geliefert. Anstelle von Paletten werden Masterrock-Plattenstreifen verwendet, die im Bereich von Anschlüssen als Dämmmaterial einsetzbar sind.



Der Selbstklebestreifen



Die Einschraubhilfe



Das Großgebilde

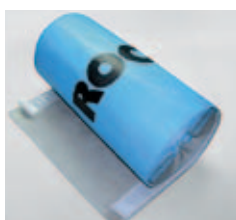
Rationell verlegt im Neubau

Eine sichtbare Dachkonstruktion erfordert eine klassische Aufsparrendämmung mit Schichtdicken von ca. 200 mm. Das Meisterdach PLUS UD bietet die rationelle Lösung: Auf der Schalung wird die Dampfbremse Rockfol DA ausgelegt, im Überlappungsbereich verklebt und an Außenwände wie auch Durchdringungen luftdicht angeschlossen. Darauf werden die Steinwolle-Dachdämmplatten Masterrock GF kaschiert im Verband verlegt und die vertikalen Überlappungen der Unterdeckbahn mit dem Selbstklebestreifen verklebt. Die horizontalen Überlappungen sowie Anschlussbereiche lassen sich mit dem Klebeband Rockfol KB2 verkleben. Für die Überdeckung des Firsts eignet sich hervorragend die Meisterdach First- und Kehlbahn.

Die 4/6 cm breite Konterlatte wird nun durch die Spezialschraube TWIN UD mit dem Sparren statisch verbunden.



Das Klebeband Rockfol KB2



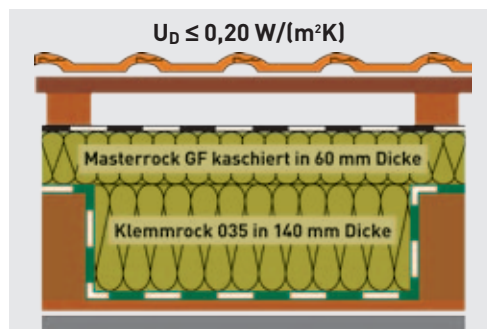
Die First- und Kehlbahn für das Meisterdach

Die ideale Sanierungsvariante

Die Kombination einer Zwischen- und Aufsparrendämmung ermöglicht im Altbau einen optimalen Wärmeschutz bei geringer Aufbauhöhe.

Nach dem Entfernen von Dacheindeckung, Dachlattung und Dämmung ist, falls erforderlich, zuerst die Rockfol Dasatop fachgerecht einzulegen. Zwischen die Sparren wird anschließend Rockwool Klemmrock eingebaut.

Auf den Sparren werden nun die Dachdämmplatten Masterrock GF kaschiert im Format 2000 x 600 mm verlegt, anschließend die vertikalen Überlappungen der Unterdeckbahn verklebt und durch Konterlattung sowie Verschraubung mit TOPSCREW gesichert.



Hochwertige Sanierungsmaßnahmen mit Rockfol Dasatop, Klemmrock und Masterrock GF kaschiert in 60 oder 80 mm Dicke

Vorteile:

- hoher Wärmeschutz durch Zwischen- und Aufsparrendämmung
- Nennwert der Wärmeleitfähigkeit $\lambda_D = 0,035 \text{ W/(m}\cdot\text{K)}$
- hohe Schalldämmung (bis 58 dB)
- vorbeugender, baulicher Brandschutz A1
- guter sommerlicher Wärmeschutz
- günstige Gewerkekosten

Unsere technischen Informationen geben den Stand unseres Wissens und unserer Erfahrung zum Zeitpunkt der Drucklegung wieder, verwenden Sie bitte deshalb die jeweils neueste Auflage, da sich Erfahrungs- und Wissensstand stets weiterentwickeln. In Zweifelsfällen setzen Sie sich bitte mit uns in Verbindung. Beschriebene Anwendungsbeispiele können besondere Verhältnisse des Einzelfalles nicht berücksichtigen und erfolgen daher ohne Haftung. Unseren Geschäftsbeziehungen mit Ihnen liegen stets unsere Allgemeinen Verkaufs-, Lieferungs- und Zahlungsbedingungen in der jeweils neuesten Fassung zugrunde, die wir Ihnen auf Anforderung gerne zur Verfügung stellen.

ROCKWOOL®
DÄMMT PERFEKT & BRENNT NICHT

ROCKWOOL
Handelsgesellschaft m.b.H.
1120 Wien
Eichenstraße 38
Telefon: (01)797 26-0
Telefax: (01)797 26-29
www.rockwool.at